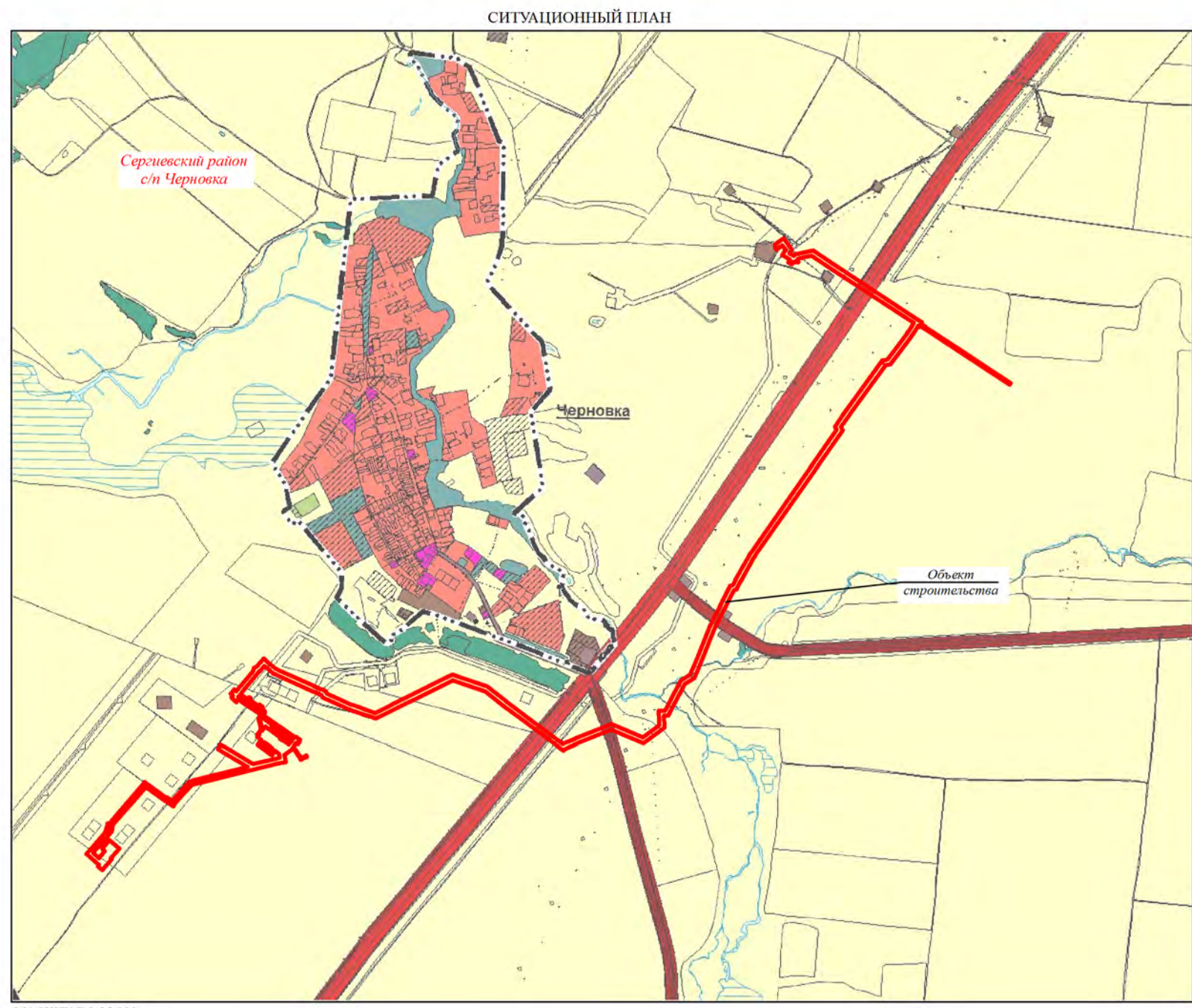


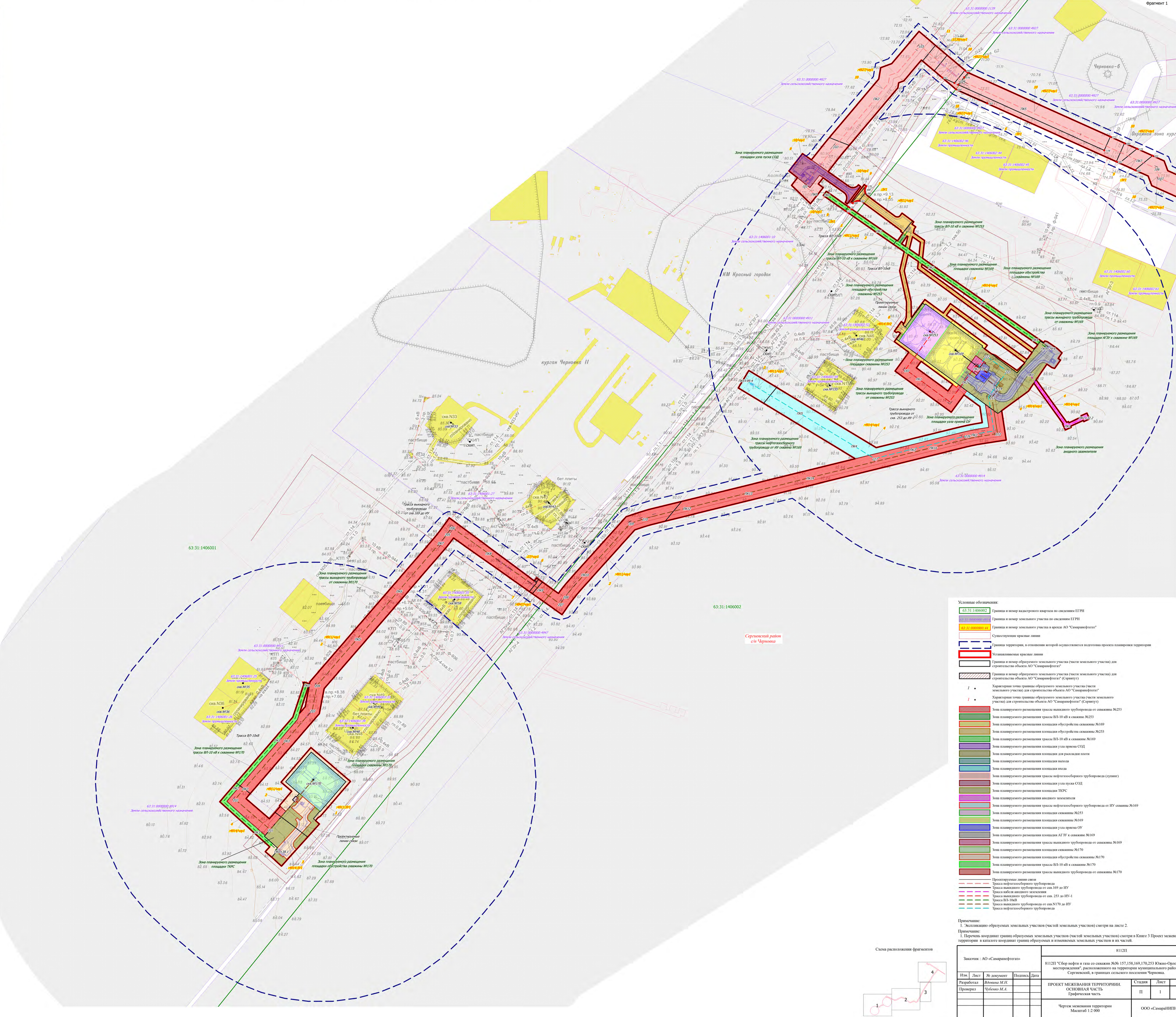
ПРОЕКТ МЕЖЕВАНИЯ ТЕРРИТОРИИ
 для строительства объекта АО "Самаранефтегаз": 8112П "Сбор нефти и газа со скважин №№ 157,158,169,170,253 Южно-Орловского месторождения",
 расположенного на территории муниципального района Сергиевский, в границах сельского поселения Черновка.



МАШТАБ 1:51 000

Примечание:
 1. Объекты социально-культурного и коммунально-бытового назначения и прочие объекты капитального строительства отсутствуют.
 2. Объекты федеральной, региональной, местного значения отсутствуют.
 3. Линейные объекты, подлежащие провозу и перевозке отсутствуют.
 4. Линии отступа от красных линий в целях определения мест допустимого размещения зданий, строений, сооружений не устанавливаются.
 5. Необходимость для размещения в здании для государственных и муниципальных нужд отсутствует.
 6. Публичные сервитуты отсутствуют.

Примечание:
 1. Согласно Постановлению Правительства РФ от 24 февраля 2009г. №160 "О порядке установления охранных зон объектов электросетевого хозяйства и особых условий использования земельных участков, расположенных в границах таких зон" (в ред. Постановлений Правительства РФ от 21.12.2018 N 1622) охранные зоны устанавливаются:
 - вдоль воздушных линий электропередачи с проектным номинальным классом напряжения от 1 до 20 кВ составляет 10 м по обе стороны линии электропередачи от крайней проволоки;
 - вдоль воздушных кабельных линий электропередачи от крайних кабелей на расстоянии 1 метр;
 - вдоль проводов на воздушных линиях электропередачи через водоемы (реки, каналы, озера и др.) по обе стороны линии электропередачи от крайней проволоки для сбалансированности на расстоянии 100 метров, для несудоходных водоемов - на расстоянии, предусмотренном для установления охранных зон вдоль воздушных линий электропередачи;
 - вокруг подстанций по всем сторонам ограждения возвышения по периметру на расстоянии, применительно к высшему классу напряжения 100 м.
 2. Согласно Постановлению Госстроя России от 23 ноября 1994г. №61 "Правила охраны магистральных трубопроводов" охранные зоны вдоль трасс трубопроводов, транспортирующих нефть, природный газ, нефтяные газы, водород и искусственный углеводородный газ - в виде участка земли, составляет 25 м от оси трубопровода с каждой стороны.
 3. В соответствии с СанПиН 2.2.12.1.1.1206-03 санитарно-защитные зоны и санитарная классификация предприятий, сооружений и других объектов проектируемые сооружения относятся к III классу с необходимыми размерами санитарно-защитной зоны - 300 м.



Фрагмент 1

Линия границ с Сергиевским

- Условные обозначения:**
- 63:31:1406002 Границы и номер кадастрового квартала по сведениям ЕГРН
 - 63:31:1406001 Границы и номер земельного участка по сведениям ЕГРН
 - 63:31:1406004 Границы и номер земельного участка в кадастре АО "Самаранефтегаз"
 - Существующие красные линии
 - Границы территории, в отношении которой осуществляется подготовка проекта планировки территории
 - Установленные красные линии
 - Границы и номер образуемого земельного участка (части земельного участка) для строительства объекта АО "Самаранефтегаз" (Сервитут)
 - Границы и номер образуемого земельного участка (части земельного участка) для строительства объекта АО "Самаранефтегаз" (Сервитут)
 - Характерная точка границы образуемого земельного участка (части земельного участка) для строительства объекта АО "Самаранефтегаз" (Сервитут)
 - Характерная точка границы образуемого земельного участка (части земельного участка) для строительства объекта АО "Самаранефтегаз" (Сервитут)
 - Зона планируемого размещения трассы магистрального трубопровода от скважины №253
 - Зона планируемого размещения трассы ВБ-10-4Б и скважины №169
 - Зона планируемого размещения площадки обустройства скважины №169
 - Зона планируемого размещения площадки обустройства скважины №253
 - Зона планируемого размещения трассы ВБ-10-4Б и скважины №169
 - Зона планируемого размещения площадки для трассы ССД
 - Зона планируемого размещения площадки для раскладки плитки
 - Зона планируемого размещения площадки вывоза
 - Зона планируемого размещения площадки вывоза
 - Зона планируемого размещения трассы нефтяного трубопровода (дуплики)
 - Зона планируемого размещения площадки для трассы ССД
 - Зона планируемого размещения площадки ТРС
 - Зона планируемого размещения площадки вывоза
 - Зона планируемого размещения трассы нефтяного трубопровода от ИУ скважины №169
 - Зона планируемого размещения площадки скважины №253
 - Зона планируемого размещения площадки скважины №169
 - Зона планируемого размещения площадки для трассы ОУ
 - Зона планируемого размещения трассы магистрального трубопровода от скважины №169
 - Зона планируемого размещения трассы магистрального трубопровода от скважины №169
 - Зона планируемого размещения площадки обустройства скважины №170
 - Зона планируемого размещения трассы ВБ-10-4Б и скважины №170
 - Зона планируемого размещения трассы магистрального трубопровода от скважины №170
 - Проектируемые линии связи
 - Трасса нефтяного трубопровода
 - Трасса кабельной линии электропередачи от скв. 169 до ИУ
 - Трасса кабельной линии электропередачи от скв. 253 до ИУ-1
 - Трасса ВБ-10-4Б
 - Трасса магистрального трубопровода от скв. №170 до ИУ
 - Трасса нефтяного трубопровода

Примечание:
 1. Перечень образуемых земельных участков (частей земельных участков) см. в листе 2.
 2. Перечень образуемых земельных участков (частей земельных участков) см. в листе 3.
 3. Перечень границ образуемых земельных участков (частей земельных участков) см. в листе 3.

Схема расположения фрагмента

Заказчик:	АО "Самаранефтегаз"	8112П
Инициатор:	АО "Самаранефтегаз"	8112П "Сбор нефти и газа со скважин №№ 157,158,169,170,253 Южно-Орловского месторождения", расположенного на территории муниципального района Сергиевский, в границах сельского поселения Черновка.
Разработчик:	Волобуев М.И.	ПРОЕКТ МЕЖЕВАНИЯ ТЕРРИТОРИИ. ОСНОВНАЯ ЧАСТЬ. Территориальная часть.
Проверка:	Чубов М.А.	Страница: II, Лист: 1, Листов: 3
Масштаб:	1:2 000	Чертеж межевания территории ООО "СамаранитИнвест"